

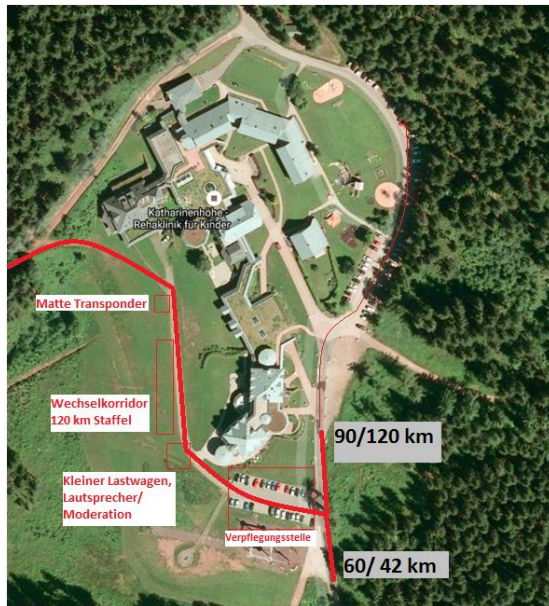
Merkblatt 120 km Staffel Magna Cup 2018

Startnummer jeweils bitte am Lenker vorne befestigen. Pro Fahrer gibt es je eine Startnummer (Fahrer 1 + Fahrer 2).

Bitte beachten: Es wird kein Transfer von Furtwangen zur Katharinenhöhe angeboten!

Wechselzone an der Rehaklinik Katharinenhöhe

- Siehe Skizze unten
- Der Wechsel erfolgt in der markierten Wechselzone durch Abschlag mit der Hand.
- Es muss auf jeden Fall gewechselt werden!



Ausgeschilderte Strecke Katharinenhöhe zum Start/Ziel Furtwangen (6,5 km). Die ausgeschilderte Strecke beginnt in der Nähe des LKW, auf einem separaten Weg führt die Strecke hinab auf die Katzensteigstraße und von dort zurück nach Furtwangen.

Parkmöglichkeit für Staffelteilnehmer, Parkplatz Escheck gegenüber des Gasthaus Kreuz, Hinterschützenbach 24, 78141 Schönwald. Von dort ist die Katharinenhöhe (Staffelübergabe) 1 km entfernt. Die Zufahrt zur Katharinenhöhe ist gesperrt.

